

1) કઈ ART પદ્ધતિમાં 8 કરતાં વધુ ગર્ભકોષ્ટી કોષો યુક્ત ભ્રૂણને આગળનો વિકાસ પૂર્ણ કરવા ગર્ભાશયમાં સ્થાનાંતરીત કરવામાં આવે છે?

- (A) IUI
(B) IUT
(C) GIFT
(D) ZIFT

2) રમેશભાઈનું રૂધિરજૂથ B અને તેમની પત્નીનું રૂધિરજૂથ AB છે તો તેમની પત્નીનું રૂધિરજૂથ કયું હોઈ શકે?

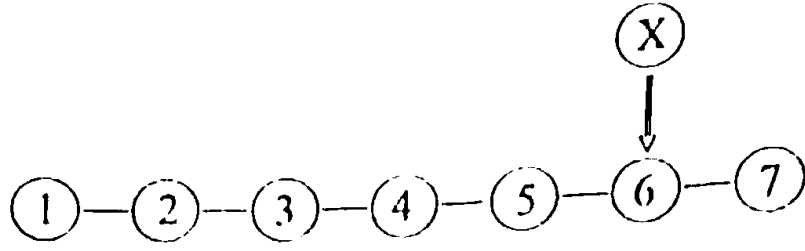
- (A) B અથવા O
(B) A અથવા AB
(C) A અથવા B
(D) A અથવા O

3) "રંગસૂત્રોનો વ્યવહાર જનીન જોવો જ છે" તેવું કહેનાર વૈજ્ઞાનિકો _____

- (A) વાલ્ટર સટન અને થિયોડોર હાવર્ડી
(B) આલ્ફ્રેડ હર્સી અને માર્થાચેઈઝ
(C) વાટ્સન અને ક્રિક
(D) મેક્ડોનાલ્ડ અને મેકકાર્ટી

(રફ કામ)

4) 'X' માટે ત્રિબંધારી સંકેતનો સાચો વિકલ્પ પસંદ કરો.



[સિક્સસેલ 11bS પેપ્ટાઈડ]

- (A) GAU
(B) GAG
(C) GUG
(D) GAA

5) હીસ્ટોન પ્રોટીનમાં સૌથી વધારે _____ અને _____ એમિનો એસિડ આવેલા છે?

- (A) લાયસીન, આર્જેનીન
(B) આર્જેનીન, ટાયરોસીન
(C) લાયસીન, એસ્પાર્ટિક એસિડ
(D) ગ્લુટામીક એસિડ, લાયસીન

6) હર્ષી અને ચેઈઝના પ્રયોગમાં વાઈરસમાંથી આનુવંશિક દ્રવ્ય બેક્ટેરીયામાં પ્રવેશ કરવાનો સાચો ક્રમ

- (A) સંક્રમણ - સેન્ટ્રિફ્યુગેશન - બ્લેન્ડિંગ
(B) સેન્ટ્રિફ્યુગેશન - બ્લેન્ડિંગ - સંક્રમણ
(C) સેન્ટ્રિફ્યુગેશન - સંક્રમણ - બ્લેન્ડિંગ
(D) સંક્રમણ - બ્લેન્ડિંગ - સેન્ટ્રિફ્યુગેશન

(રફ કામ)

7) મેસેન્સન અને સ્ટાલના પ્રયોગમાં ઈ-કોલાઈની 80 મિનિટ સુધી વૃદ્ધિ થાય તો વૃદ્ધિ પછી પ્રાપ્ત થતા DNA માં હલકા તથા મધ્યમ ઘનતાવાળાનું ઘનત્વ પ્રમાણ અનુક્રમે કેટલું હશે? (ઈ-કોલાઈ બંને 20 મીનીટમાં વિભાજન પામે તો)

(A) 12 : 2

(B) 6 : 2

(C) 2 : 2

(D) 14 : 2

8) હોમો હેબિલિસના મગજની કાર્યક્ષમતા

(A) 1400cc - 1600cc

(B) 1350cc - 1400cc

(C) 650cc - 800cc

(D) 900cc - 1200cc

9) ગીર જંગલમાં 100 સજીવોમાંથી 40 સજીવો પ્રચન્ન છે તો વિષમયુગ્મી સંતતિની ટકાવારી હાર્ડી વિનબર્ગને આધારે જણાવો.

(A) 48%

(B) 16%

(C) 36%

(D) 24%

(૨૬ કામ)

10) સાલ્મોનેલા ટાઈફી દ્વારા સર્જતા રોગનું નિદાન _____ દ્વારા થાય છે.

- (A) ELISA ટેસ્ટ
- (B) વિડાલ ટેસ્ટ
- (C) W.B. Test
- (D) PCR ટેસ્ટ

11) _____ એલર્જીના લક્ષણને ઝડપથી ઘટાડે છે.

- (A) સેરોટોનીન
- (B) હીપેરીન
- (C) એડ્રિનાલીન
- (D) હિસ્ટેમાઈન

12) જ્યારે શરીરમાં તૈયાર એન્ટીબોડી દાખલ કરવામાં આવે તો તેને _____ કહે છે.

- (A) તરલ પ્રતિકારકતા પ્રતિચાર
- (B) કોપરસીય પ્રતિકારકતા
- (C) કોષીય પ્રતિકારકતા
- (D) નિષ્કીય પ્રતિકારકતા

13) ભીંડાની કીટ પ્રતિરોધક જાત નીચેના પૈકી કઈ છે?

- (A) પુસા સવાની
- (B) પુસા સેમ
- (C) પુસા ગૌરવ
- (D) પુસા કોમલ

(૨૬ કામ)

14) સફળ મધ માખી ઉછેર માટે કઈ બાબત અસંગત છે?

- (A) કોઈ એક ત્રાતુઓમાં મધપુડાનું વ્યવસ્થાપન
- (B) મધમાખીઓના સ્વભાવ અને આદતનું જ્ઞાન
- (C) મધપુડાને રાખવા માટે યોગ્ય સ્થળની પસંદગી
- (D) મધમાખીના ઝૂંડને પકડવું અને મધપુડામાં ઉછેરવું

15) નીચેના પૈકી કયો વિકલ્પ સાચો છે.

- (A) બ્યુટેરીક એસિડ - ક્લોસ્ટ્રિડિયમ બ્યુટીરિકમ
- (B) એસેટીક એસિડ - એસ્પેરેજીલસ નાઈઝર
- (C) સ્ટેપ્ટોકોકાયનેઝ - અંગપ્રત્યારોપણમાં પ્રતિકારકતા ઘટાડનાર ઘટક
- (D) સાયક્લો સ્પોરીન A - દર્દીની રૂધિરવાહીનીઓમાં જામેલ રૂધિરને તોડવા

16) ગટરના પાણીના BOD નું મૂલ્ય પ્રતિલિટરે કેટલું હોય છે?

- (A) 400 - 500 mg
- (B) 200 - 500 mg
- (C) 200 - 400 mg
- (D) 500 - 600 mg

(૨૬ કામ)

Student Bro

FREE!

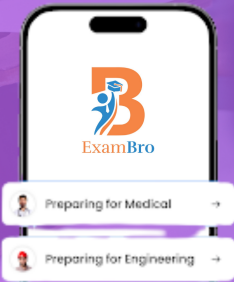


JEE & NEET

GUJCET

ગુજરાતી -- English -- हिन्दी

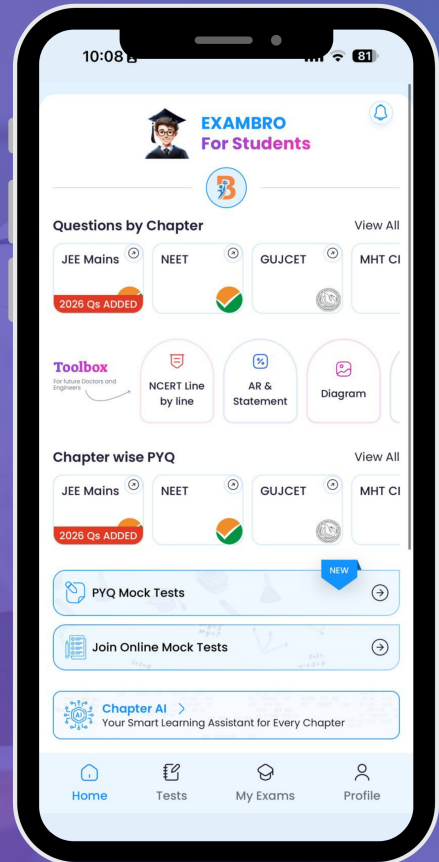
- PYQ Mock Test
- Chapter & Topic-Wise PYQs (Updated 2026)
- NCERT Line by Line MCQs.
- AR, Statement, Diagram Based Questions.
- Detailed Step-by-Step Solutions



Exam Bro

CLICK HERE!

Download Now



17) નીચેના પૈકી કયા વિધાનો સાચા છે.

(P) એન્ડોન્યુક્લિએઝ DNA ની અંદર ચોક્કસ સ્થાન પર કાપ મૂકે છે.

(Q) મિશ્રક ટેન્ડ રિએક્ટર સામાન્ય રીતે ચોરસ આકાર ધરાવે છે.

(R) બેક્ટેરીયલ કોષને DNA ના સ્વીકાર હેતુ સક્ષમ બનાવવામાં આવે તે પહેલાં દિશંચાલક અને આયન Mg^{++} ની સારવાર આપવામાં આવે છે.

(A) વિધાન P સાચું છે.

(B) વિધાન Q, R સાચા છે.

(C) વિધાન P, Q સાચા છે.

(D) વિધાન P, Q અને R સાચા છે.

18) વિધાન A - DNA કોષરસપટલમાંથી પસાર થઈ શકતો નથી.

કારણ R - DNA અસંવિતરણી અણું છે.

(A) વિધાન A સાચું અને કારણ R ખોટું છે.

(B) વિધાન A અને કારણ R બંને સાચા છે. કારણ R એ A ની સમજૂતી નથી.

(C) વિધાન A અને કારણ R બંને સાચા છે. કારણ R એ A ની સમજૂતી છે.

(D) વિધાન A ખોટું અને કારણ R સાચું છે.

19) DNA ના ટૂકડાઓને અલગ કરવા માટેની પદ્ધતિ છે?

(A) ગેલ ઈલેક્ટ્રોફોરેસીસ

(B) મુક્ષમ અંતઃકોષણ

(C) વર્નીન સ્ફોટક

(D) ગેવપ્રાક્ષોપકી

(રફ કામ)

- 20) તમાકુના છોકના મૂળ પર ચેપ લગાડીને તેના ઉત્પાદનને ખૂબ જ ઘટાડે છે.
- (A) વર્ગેરેરીયા બેનકોફ્ટી
(B) બેરીલસ ધુરિન્કિએન્સિસ
(C) ગેલાઈકોગાર્બન ઈનકોમ્પીટા
(D) એસ્કેરીસ લુમ્બ્રીકોઈડ

- 21) કેટલાક બાળકોમાં AIDS નો ઉપચાર શાના પ્રત્યારોપણ દ્વારા થાય છે?
- (A) અસ્થિમજ્જા
(B) યકૃત
(C) મૂત્રપિંડ
(D) બરોળ

- 22) રોઝી ગાયના દૂધમાં માનવ-શિશુ માટે વધુ પોષણ યુક્ત સમતોલન ઉત્પાદન કયું છે?
- (A) Beta-લેક્ટાલ્બ્યુમીન
(B) આલ્ફા-લેક્ટાલ્બ્યુમીન
(C) આલ્બ્યુમીન
(D) ઈમ્યુનોગ્લોબ્યુલિન

- 23) કયા પ્રદેશમાં સૌથી વધારે અને સૌથી ઓછી કમરા: સરેરાશ વાર્ષિક વૃષ્ટિપાત બેવા મળે છે?
- (A) તૃણભૂમિ, રણભૂમિ
(B) ઉષ્ણકટીબંધીય વન, શિતોષ્ણ વન
(C) ઉષ્ણકટીબંધીય વન, રણભૂમિ
(D) શંકુદ્રમ વન, શિતોષ્ણ વન

(રફ કામ)

Student Bro

24) કયુ પ્રાણી પાણીને લગતી તમામ જરૂરિયાત તેની આંતરીક ચરબીના ઓક્સિડેશન દ્વારા પૂર્ણ કરવામાં સક્ષમ છે?

- (A) કાંગાડુ ઉંદર
- (B) ગોકળ ગાય
- (C) કાંગાડુ
- (D) ઉંદર

25) એક મોટા વૃક્ષ પર આહાર માટે આધાર રાખતા કીટકોની સંખ્યા ગણતરી કરીએ તો કેવા પ્રકારનો પિરામીડ મળશે?

- (A) ત્રાંસો
- (B) ઉલ્ટો
- (C) સીધો
- (D) સીધો-ઉલ્ટો

26) વનસ્પતિ અનુક્રમણની કઈ અવસ્થા છે?



- (A) વનસ્પતિ પ્લવક
- (B) નિમજ્ઞ વનસ્પતિ
- (C) નરકૂલ અવસ્થા
- (D) નિમજ્ઞ મુક્ત તરતી વનસ્પતિ

(રફ કામ)

Student Bro

27) 'અંશોદન વિસ્તારમાં વધારો કરવા સાથે કોઈ પ્રદેશની જાતિ સમુદ્રિમાં વધારો થાય છે પરંતુ માત્ર અમુક મર્યાદા સુધી જ' તેવું કહેનાર પ્રાકૃતિવિદ _____.

- (A) પોલ એલરલિક
- (B) ડેવિડ ટિલમેન
- (C) એલેક્ઝાંડર વાન હમ્બોલ્ટ
- (D) ટ્રેશો

28) મનુષ્ય દ્વારા થતા અતિશોષણને કારણે પાછલા પાંચસો વર્ષોમાં કઈ જાતિ લુપ્ત થઈ?

- (A) ક્વંગા
- (B) ડોડો
- (C) સ્ટીલર સી-કાઉ
- (D) થાયલેસિન

29) વાહિત મળના ગંદા પાણીમાં કયું ઘોષકતત્વ જોવા મળતું નથી?

- (A) નાઈટ્રેટ
- (B) એમોનીયા
- (C) સોડીયમ
- (D) તાંબુ (કોપર)

30) ઓઝોન સ્તરની જાડાઈનો એકમ

- (A) DU
- (B) ~~DU~~
- (C) DO
- (D) DN

(૨૬ કામ)

Student Bro

31) દાંતની ગેરહાજરી, દ્વિશાખી જીભ અને માનસિક મંદતા કઈ ખામીમાં જોવા મળે?

(A) ડાઉન્સ સિન્ડ્રોમ

(B) અવર્ણતા

(C) કલાર્નફેલ્ટર્સ સિન્ડ્રોમ

(D) ઓરલ-ફેસિયલ-ડિજીટલ સિન્ડ્રોમ

32) સાચો વિકલ્પ પસંદ કરી જોડકા જોડો.

	કોલમ - I		કોલમ - II
(i)	કણીખીજાણુ	(P)	વાદળી
(ii)	કલિકા	(Q)	પેનીસીલીયમ
(iii)	ભૂસ્તારીકા	(R)	જળકુંભી
(iv)	અંતઃકાલેકા	(S)	પ્લાઈડ્રા

(A) (i-Q) (ii-S) (iii-R) (iv-P)

(B) (i-Q) (ii-R) (iii-S) (iv-P)

(C) (i-P) (ii-S) (iii-R) (iv-Q)

(D) (i-S) (ii-Q) (iii-P) (iv-R)

33) ચોખાના પર્યામાં રંગસૂત્રની સંખ્યા X અને ઉંદરના અંડકોષમાં રંગસૂત્રની સંખ્યા Y હોય છે.

(A) $X = 34, Y = 21$

(B) $X = 12, Y = 24$

(C) $X = 24, Y = 21$

(D) $X = 20, Y = 24$

34) માઈકેલિયામાં કયા પ્રકારનું સ્ત્રિકસર જોવા મળે છે?

- (A) દ્વિસ્ત્રિકસરી યુક્ત સ્ત્રિકસર
- (B) બહુસ્ત્રિકસરી મુક્ત સ્ત્રિકસર
- (C) બહુસ્ત્રિકસરી યુક્ત સ્ત્રિકસર
- (D) દ્વિસ્ત્રિકસરી મુક્ત સ્ત્રિકસર

35) જળકુંભિ અને જલીય લીલીમાં પરાગનયન શાના દ્વારા થાય છે?

- (A) પાણી
- (B) માત્ર પવન
- (C) માત્ર કીટક
- (D) કીટક કે પવન

36) કાળા મરીમાં ચિરલમ્ન સ્વરૂપે કઈ રચના જોવા મળે છે?

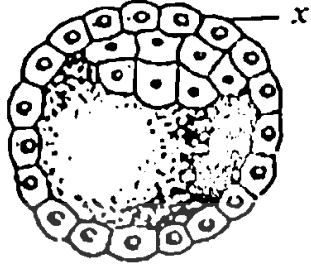
- (A) ભૂણ
- (B) ભૂણપોષ
- (C) બીજદેહશેષ
- (D) ભૂણાગ્ર

37) સરટોલી કોષો ઉપર કાર્યકરતો અને શુક્રકાયાન્તરણની પ્રક્રિયામાં મદદ કરતા કેટલાક કારકોના સ્ત્રાવને ઉત્તેજતો અંતઃસ્ત્રાવ _____.

- (A) TSH
- (B) FSH
- (C) LH
- (D) PIF

(૨૬ કામ)

38) દર્શાવેલ આકૃતિમાં 'x' શું સુચવે છે ?



- (A) પોષક કોષો (B) અંતઃકોષ સમુહ
(C) ગર્ભકોષી કોષો (D) ગર્ભાશય કોષો

39) ઝોના પેલ્યુસિડા સૌ પ્રથમ વખત શામાં જોવા મળે છે ?

- (A) તૃતીયક પુટીકા (B) દ્વિતીયક પુટીકા
(C) પ્રાથમિકા પુટીકા (D) ગ્રાફીયન પુટીકા

40) અંતઃસ્ત્રાવ મુક્ત કરતા IUD _____ છે ?

- (A) મલ્ટિલોડ 375
(B) Cu-7
(C) LNG-20
(D) Cu-T

(રફ કામ)

Student Bro

FREE!

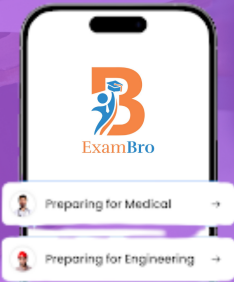


JEE & NEET

GUJCET

ગુજરાતી -- English -- हिन्दी

- PYQ Mock Test
- Chapter & Topic-Wise PYQs (Updated 2026)
- NCERT Line by Line MCQs.
- AR, Statement, Diagram Based Questions.
- Detailed Step-by-Step Solutions



Exam Bro

CLICK HERE!

Download Now

